

B683

Wytaczanie cylindrów – obróbka półwykończeniowa

Wytaczadło B683 zaprojektowano pod kątem półwykończeniowego wytaczania cylindrów.

Dzięki wbudowanemu w adapter tłumikowi drgań Silent Tools™ narzędzie zapewnia doskonale małe odchyłki okrągłości i walcowości, umożliwiając bezproblemowe wykonywanie obróbki wykończeniowej.



Tłumik Silent Tools™

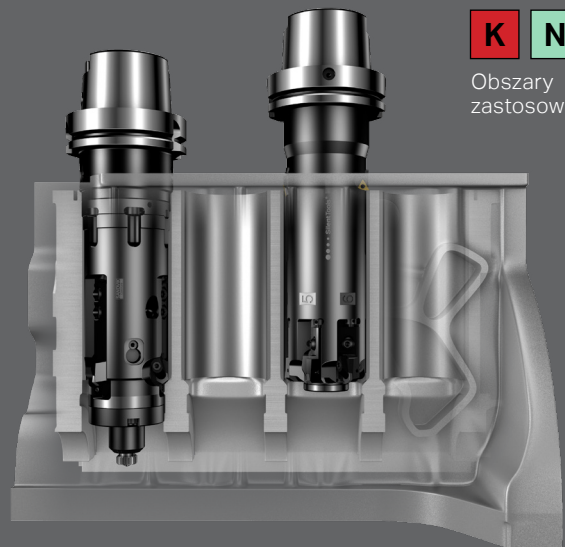
Tłumik drgań Silent Tools™ znajdujący się wewnątrz adaptera pozwala uzyskać doskonałą geometrię otworu i wyjątkowo gładką powierzchnię.

Narzędzie do obróbki półwykończeniowej

- Wtaczanie półwykończeniowe z zachowaniem wymaganego niskiego poziomu odchyłek okrągłości i walcowości
- Zapewnia doskonały punkt wyjścia dla udanej obróbki wykończeniowej
- Typy obrabiarek: samodzielne centra obróbkowe i linie produkcyjne

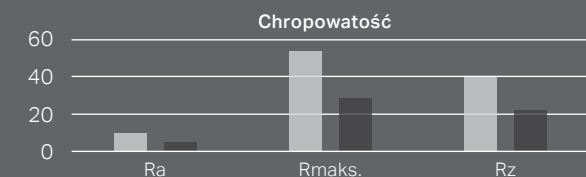
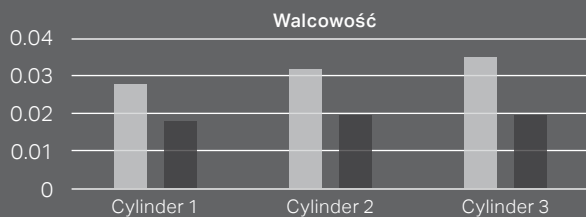
Zastosowania

- Cylindry w żeliwnych blokach silnika
- Żeliwne tuleje cylindrów w blokach aluminiowych
- Wszystkie rodzaje obróbki tulei cylindrów



Obszary
zastosowań wg ISO

Korzyści z wyposażenia wytaczadła w tłumik drgań Silent Tools™



■ Bez tłumika
■ Z tłumikiem

- Testy zostały przeprowadzone z użyciem i bez użycia tłumika Silent Tools™
- Chropowatość, odchyłki walcowości i okrągłości były znacznie lepsze, gdy zastosowano tłumik Silent Tools™
 - v_c : 800 m/min
 - f_z : 0.15 mm/ostrze
 - v_f : 2557 mm/min
 - Płytką: specjalna płytką z CBN

Aby uzyskać więcej informacji na ten temat, należy skontaktować się z lokalnym przedstawicielem Sandvik Coromant lub odwiedzić naszą stronę internetową www.sandvik.coromant.com/pl

Zapraszamy do kontaktu:
Sandvik Polska Sp. z o.o.
ul. Domaniewska 39A, 02-672 Warszawa
tel.: +48 22 647 38 80, fax: +48 22 647 12 56
E-mail: pl.coromant@sandvik.com
www.sandvik.coromant.com/pl

C-1040:240 pl-PL © AB Sandvik Coromant 2018

SANDVIK
Coromant