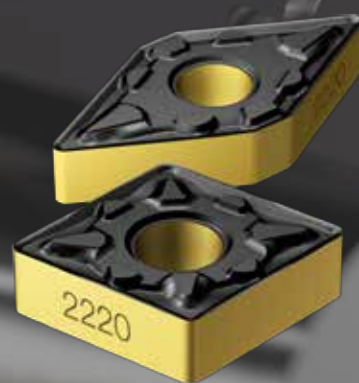


# Nástrojová třída GC2220

## Optimalizované soustružnické břitové destičky určené speciálně pro obrábění korozivzdorných ocelí

Třída GC2220 je nejvhodnější pro:

- spojité až lehké přerušované řezy
- průměrné až vysoké řezné rychlosti
- obrábění austenitických a duplexních korozivzdorných ocelí



GC2220 je nástrojová třída optimalizovaná speciálně pro soustružení korozivzdorných ocelí za stabilních podmínek, která nabízí vynikající odolnost proti plastické deformaci. Technologíí Inveio™ vyráběný povlak poskytuje třídě GC2220 zvýšený stupeň odolnosti proti otěru a delší životnost a umožňuje jí čelit problémům, jako jsou vysoké řezné síly a vysoké teploty.



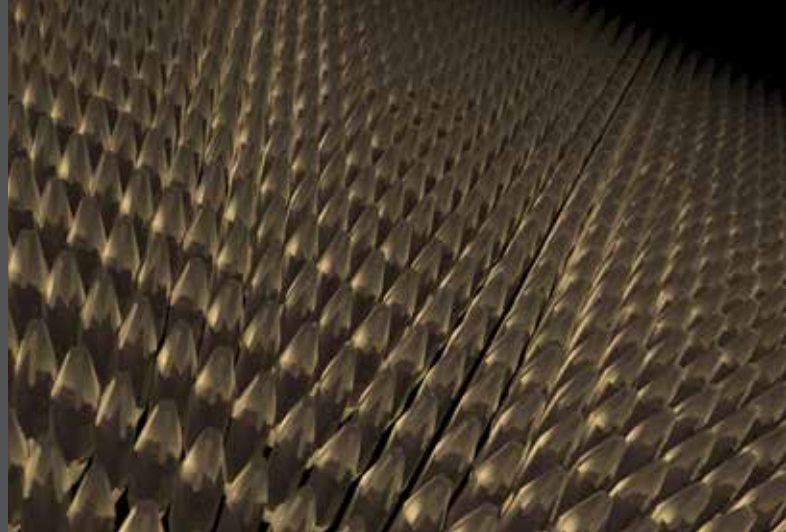
**Inveio™**

Uni-directional crystal orientation

# Předvídatelnost a prodloužení času v řezu dosažené díky povlaku Inveio™

Svou dlouhou a předvídatelnou životnost získala třída GC2220 díky těsně uspořádaným paketům jednosměrně orientovaných krystalů, které tvoří pevnou a odolnou bariéru, sloužící jako ochrana proti podmínkám působícím v místě řezu a třískám. Menší množství tepla působícího na zabírající část břitu vede ke zvýšení odolnosti proti opotřebení ve tvaru žlábků a opotřebení hřbetu a umožňuje prodloužení času v řezu.

V kombinaci se substrátem, tvarem řezné hrany a metodami konečných úprav, to z GC2220 činí vynikající volbu pro obrábění materiálů ISO M.



## Výkonnost

Odvětví	Všeobecné strojírenství	Řezné podmínky	
Operace	Podélné a čelní soustružení vnějších ploch	$v_c$ m/min (ft/min)	180 (590)
Čas v řezu	1.7 min /součást	$f_n$ mm/ot (inch/ot)	0.22/0.25 (0.009/0.010)
Obráběný materiál	Austenitická korozi-vzdorná ocel, okujený povrch, 210 HB	$a_p$ mm (inch)	2 (0.08)
Součást	Příruba		

### Výsledky

Břítové destičky  
Nástrojová třída  
Životnost nástroje, ks  
Důvod výměny nástroje

Sandvik Coromant

CNMG120412-(CNMG 433)-QM

GC2220

25

Předem stanovená životnost nástroje

Konkurenční

CNMG120412-(CNMG 433)

Třída M25

18

Celkový lom



## Sortiment

Nástroje	Základní tvar VBD	Tvary VBD	Geometrie
T-Max® P	Negativní	C, D, S, T, V, W	-MF, -MM, -MR, -MRR, -XF, -XM, -XMR
CoroTurn® 107	Pozitivní	C, D, S, T, V	-MF, -MM, -MR, -UM, -UR
CoroTurn® TR	Pozitivní	D, V	-M, -F

Podrobnější informace vám sdělí místní obchodní zastoupení společnosti Sandvik Coromant nebo navštivte [www.sandvik.coromant.com/insertsandgrades](http://www.sandvik.coromant.com/insertsandgrades)

Centrální zastoupení:

AB Sandvik Coromant

E-mail: [info.coromant@sandvik.com](mailto:info.coromant@sandvik.com)

[www.sandvik.coromant.com](http://www.sandvik.coromant.com)

C-1040:202 cs-CZ © AB Sandvik Coromant 2017

**SANDVIK**  
Coromant