

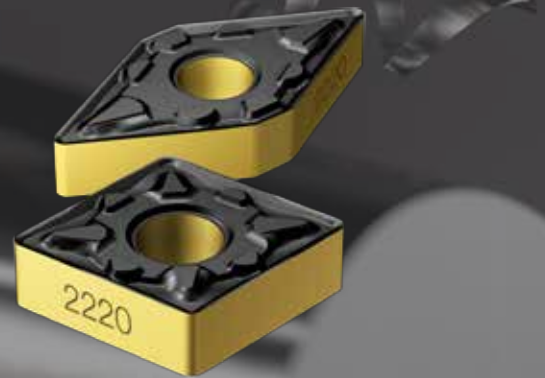
# 재종 GC2220

## 스테인리스강 가공에 최적화된 전용 선삭 인서트

GC2220이 가장 적합한 조건:

- 연속 절삭에서 경단속 절삭
- 중속에서 고속에 이르는 절삭 속도
- 오스테나이트 및 듀플렉스

스테인리스강



소성 변형 저항성이 탁월한 GC2220은 안정적인 조건에서 스테인리스강 가공에 최적화된 전용 선삭 재종입니다. GC2220은 Inveio™ 코팅 덕분에 내마모성과 공구 수명이 향상되어 높은 절삭 부하나 높은 온도로 인해 발생하는 문제를 해결합니다.



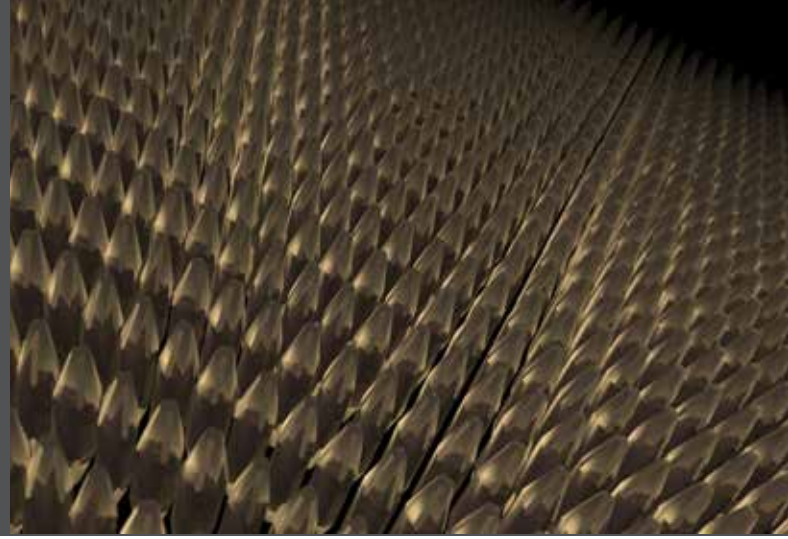
Inveio™

Uni-directional crystal orientation

# Inveio™ 코팅을 통한 일관성 및 절삭 시간의 개선

재종 GC2220은 절삭 영역과 칩을 향해 강한 장벽을 형성하는 빈틈없이 채워진 일방향 결정 구조를 통해 길고 일관된 공구 수명을 보장합니다. 절삭 영역의 열이 감소해 더 긴 절삭 시간 동안 상면 마모와 전면 마모에 대한 저항성이 향상됩니다.

혁신적인 모재, 절삭날 모양 및 후처리 공정이 결합된 GC2220은 ISO M 가공을 위한 탁월한 선택입니다.



## 성능

산업 분야	일반 엔지니어링	절삭 조건	
가공 방법	외경 축 단면 가공	$v_c$ m/min (feet/min)	180 (590)
절삭 시간	1.7분/가공물	$f_n$ mm/rev (inch/rev)	0.22/0.25 (0.009/0.010)
가공물 소재	오스테나이트 스테인리스강, 단조 스케일, 210 HB	$a_p$ mm (inch)	2 (0.08)
가공물	플랜지		

결과  
인서트  
재종  
공구 수명, 개  
공구 교환 이유

샌드빅 코로만트  
CNMG120412-(CNMG 433)-QM  
GC2220  
**25**  
미리 정해진 공구 수명

경쟁사 제품  
CNMG120412-(CNMG 433)  
M25 재종  
**18**  
파손



## 제품 구성

공구	인서트 기본 모양	인서트 모양	형상
T-Max® P	네거티브	C, D, S, T, V, W	-MF, -MM, -MR, -MRR, -XF, -XM, -XMR
CoroTurn® 107	포지티브	C, D, S, T, V	-MF, -MM, -MR, -UM, -UR
CoroTurn® TR	포지티브	D, V	-M, -F

자세한 내용은 샌드빅 코로만트로 문의하시거나 [www.sandvik.coromant.com/insertsandgrades](http://www.sandvik.coromant.com/insertsandgrades)에서 확인하시기 바랍니다.

본사:  
AB Sandvik Coromant  
이메일: [info.coromant@sandvik.com](mailto:info.coromant@sandvik.com)  
[www.sandvik.coromant.com](http://www.sandvik.coromant.com)  
C-1040:202 ko-KR © AB Sandvik Coromant 2017

