

# B681

## การคว้านทรงกระบอก — การคว้านหยาบ

B681 ได้รับการออกแบบและพัฒนาสำหรับการตัดเฉือนหยาบในงานคว้านทรงกระบอก ระบบเครื่องมือนี้ให้ความกลมและความเป็นทรงกระบอกที่ดีเยี่ยม ช่วยให้งานเก็บผิวกึ่งละเอียดเป็นไปอย่างรวดเร็วเนื่องจากมีตัวต่อลดแรงสั่นสะท้านในตัว Silent Tools™



### ระบบลดแรงสั่นสะท้าน Silent Tools™

ระบบลดแรงสั่นสะท้านภายในตัวต่อ Silent Tools™ ช่วยให้รู้ที่ได้มีรูปทรงดีเยี่ยมและคุณภาพผิวงานเหนือระดับ

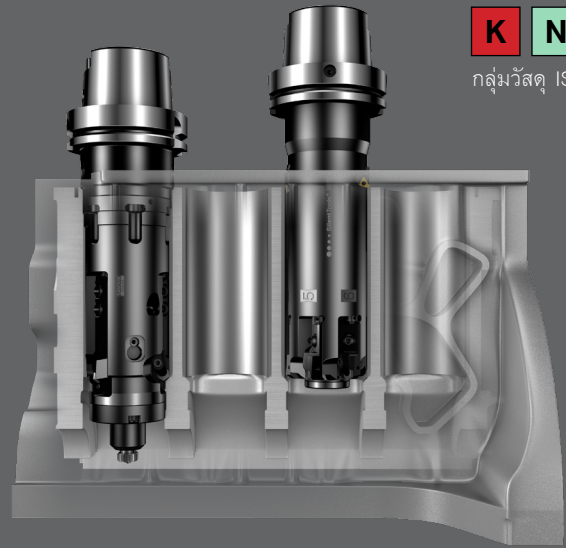
### ระบบเครื่องมือสำหรับการตัดเฉือนหยาบ

- ตัดเฉือนหยาบพร้อมรักษาไว้ซึ่งคุณภาพระดับสูงตามที่ต้องการในด้านความกลมและความเป็นทรงกระบอก
- เป็นกลไกสำคัญที่นำไปสู่การเก็บผิวกึ่งละเอียดที่สมบูรณ์แบบ
- ประเภทเครื่องจักร: ศูนย์เครื่องจักรและสายการผลิตลำเลียง

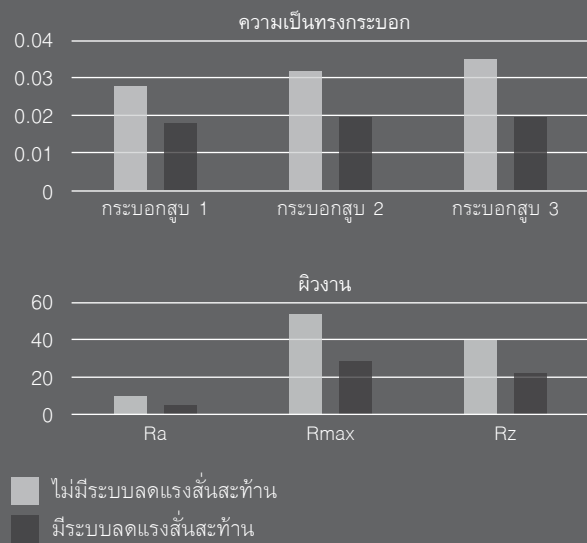
## การใช้งาน

- เลื่อยสับเหล็กหล่อ
- ปลอกสับเหล็กหล่อและปลอกสับที่หล่อในบล็อกอะลูมิเนียม
- งานเกี่ยวกับปลอกสับทั้งหมด

**K N**  
กลุ่มวัสดุ ISO



## การเปรียบเทียบระหว่างเครื่องมือทั่วไปกับระบบเครื่องมือ Silent Tools™



- ทำการทดสอบโดยใช้และไม่ใช้ Silent Tools™
- คุณภาพผิว ความเป็นทรงกระบอก และความกลม ดีขึ้นอย่างเห็นได้ชัดเมื่อใช้ Silent Tools™
  - $v_c$ : 800 เมตร/นาที (2.625 ฟุต/นาที)
  - $f_z$ : 0.15 มม./ฟันตัด (0.0059 นิ้ว/ฟันตัด)
  - $v_f$ : 2.557 มม./นาที (8.389 นิ้ว/นาที)
  - เม็ดมีด: เม็ดมีด CBN ออกแบบพิเศษ

สำหรับข้อมูลเพิ่มเติม โปรดติดต่อตัวแทนจำหน่าย Sandvik Coromant ในพื้นที่ของคุณหรือเข้าชมเว็บไซต์ [www.sandvik.coromant.com](http://www.sandvik.coromant.com)

สำนักงานใหญ่:  
AB Sandvik Coromant  
SE-811 81 Sandviken, Sweden  
อีเมล: [info.coromant@sandvik.com](mailto:info.coromant@sandvik.com)  
[www.sandvik.coromant.com](http://www.sandvik.coromant.com)

C-1040:241 th-TH © AB Sandvik Coromant 2018

**SANDVIK**  
Coromant