

CoroMill® 600

Nieuwe mogelijkheden bij het profielfrezen met ronde wisselplaten

Een veelzijdige, krachtig presterende frees

CoroMill® 600 is lange tijd een vanzelfsprekende keuze geweest om de uitdagingen bij het bewerken van schoepen het hoofd te bieden.

Met de nieuwe toevoeging van ISO M en ISO S hardmetaalsoorten openen zich compleet nieuwe mogelijkheden binnen een breed scala van toepassingen.



Veilig bewerken met de iLock™-koppeling

iLock™ is een veilige borgkoppeling tussen wisselplaat en freesbody, die voorkomt dat de snijkrachten de positie van de wisselplaat beïnvloeden.

Het unieke iLock™-systeem zorgt voor een makkelijke en accurate wisselplaatinstelling, grotere betrouwbaarheid en een aanzienlijk langere standtijd.



Extra-dichtvertand

Door de toevoeging van een extradichte vertanding aan het assortiment, worden het verspaningsvolume en de productiviteit opgetild naar een volgend niveau.

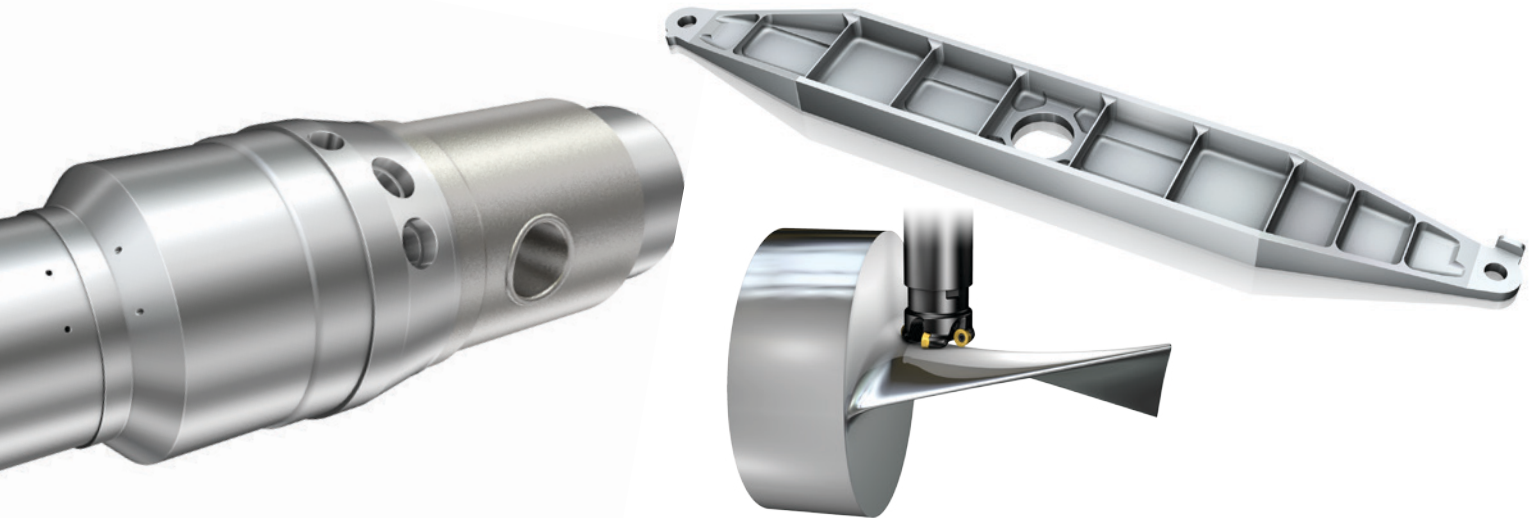


Toepassing

- Profielfrezen
- Voorbewerken tot semi-nabewerken
- Infreescapaciteit (ramping)
- Diameter: 25–100 mm (1–2,5 inch)
- Lucht- en ruimtevaart, energie, algemene technische toepassingen



ISO-toepassingsgebied



CoroMill® 600 kan worden gebruikt in veel toepassingen, bijvoorbeeld voor de bewerking van landingsgestellen van vliegtuigen, buishangergaten van bekleed Inconel voor de olie- en gasindustrie en turbinebladen.

CoroMill® 600 overzicht

Freesbody

Eenheid	Bestelcode	Koppeling	IC	Diameter	Vertanding
Metrisch	600-XXX	Cilindrisch	10	25, 32	H
		Opsteekdoorn	10	40, 42, 50, 52	H
			12	40, 50, 52, 63, 66, 80, 100	M, H, HX (50, 52)
		Coromant Capto®	10	42, 52	H
12	50, 52, 63		H, HX (50, 52)		
Inch	A600-XXX	Cilindrisch	10	1,0, 1,25, 1,5	H
			12	1,5	H
		Opsteekdoorn	10	2,0	H
			12	2,0, 2,5	M, H, HX (2.0)

Wisselplaten

IC	Bestelcode	Geometrie	Hardmetaalsoorten
10	600-1045XXX	E-ML, M-ML	GC1010, GC1030, M30B, S30T, S40T, GC1040, GC4240
		M-MM	GC1030, M30B, GC4240
12	600-1252XXX	E-ML, M-ML	GC1010, GC1030, M30B, S30T, S40T, GC1040, GC4240
		M-MM	GC1030, M30B, GC4240

Zie voor meer informatie en het bestellen Supplement 17.1 en www.sandvik.coromant.com/coromill600

Hoofdkantoor:
 AB Sandvik Coromant
 SE-811 81 Sandviken, Zweden
 E-mail: info.coromant@sandvik.com
www.sandvik.coromant.com
 nl-NL © AB Sandvik Coromant 2016

