

B683

Cylinderopborring – semi-sletbearbejdning

B683 er designet og udviklet til semi-sletopborring af cylindre.

Denne løsning sikrer fremragende rund og cylindrisk form, og det sikrer problemfri sletbearbejdning med den integrerede vibrationsdæmpede Silent Tools™-adapter.



Silent Tools™ vibrationsdæmper

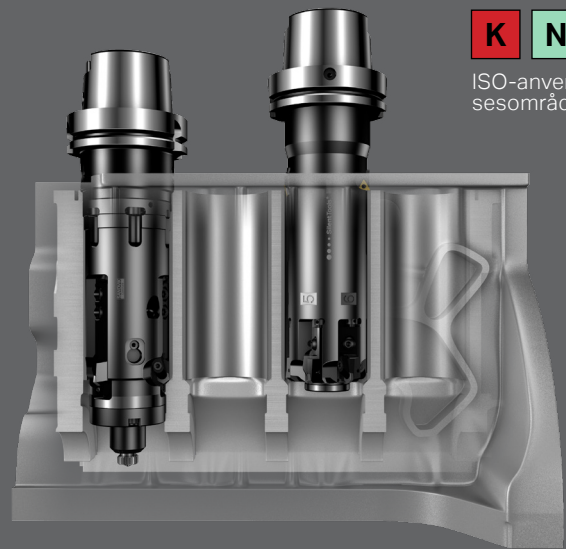
Den integrerede vibrationsdæmper i Silent Tools™-adapteren er med til at sikre fremragende hulgeometri og enestående overfladekvalitet.

Løsning til semi-sletbearbejdning

- Semi-sletbearbejdning, der samtidig sikrer den krævede høje kvalitet af den runde og cylindriske form
- Det giver et fremragende grundlag for en vellykket sletbearbejdning
- Maskintyper: Bearbejdningscentre og transfer-lines

Applikation

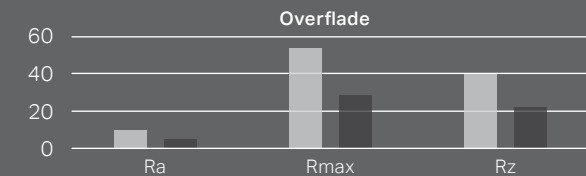
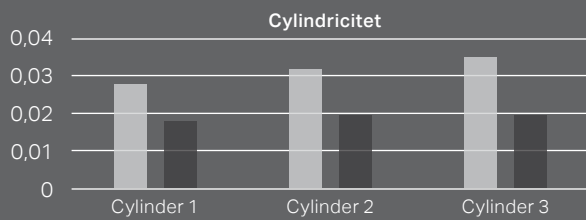
- Cylinderblokke i støbejern
- Cylinderforinger i støbejern og bøsninger støbt i aluminiumblokke
- Alle operationer vedrørende cylinderforinger



K N

ISO-anvendelsesområder

Sammenligning mellem almindeligt værktøj og Silent Tools™ løsning



■ Uden dæmper
■ Med dæmper

- Der er foretaget test med og uden Silent Tools™
- Overfladekvalitet, cylindrisk og rund form var langt bedre med Silent Tools™

- v_c : 800 m/min. (2625 ft/min.)
- f_z : 0,15 mm/z (0,0059 in/z)
- v_f : 2557 mm/min. (100,669 in/min.)
- Skær: specialfremstillede CBN-skær

Kontakt din lokale Sandvik Coromant-sælger, eller gå ind på www.sandvik.coromant.com

Hovedkontor:
AB Sandvik Coromant
SE-811 81 Sandviken, Sverige
E-mail: info.coromant@sandvik.com
www.sandvik.coromant.com

C-1040:240 da-DK © AB Sandvik Coromant 2018

SANDVIK
Coromant